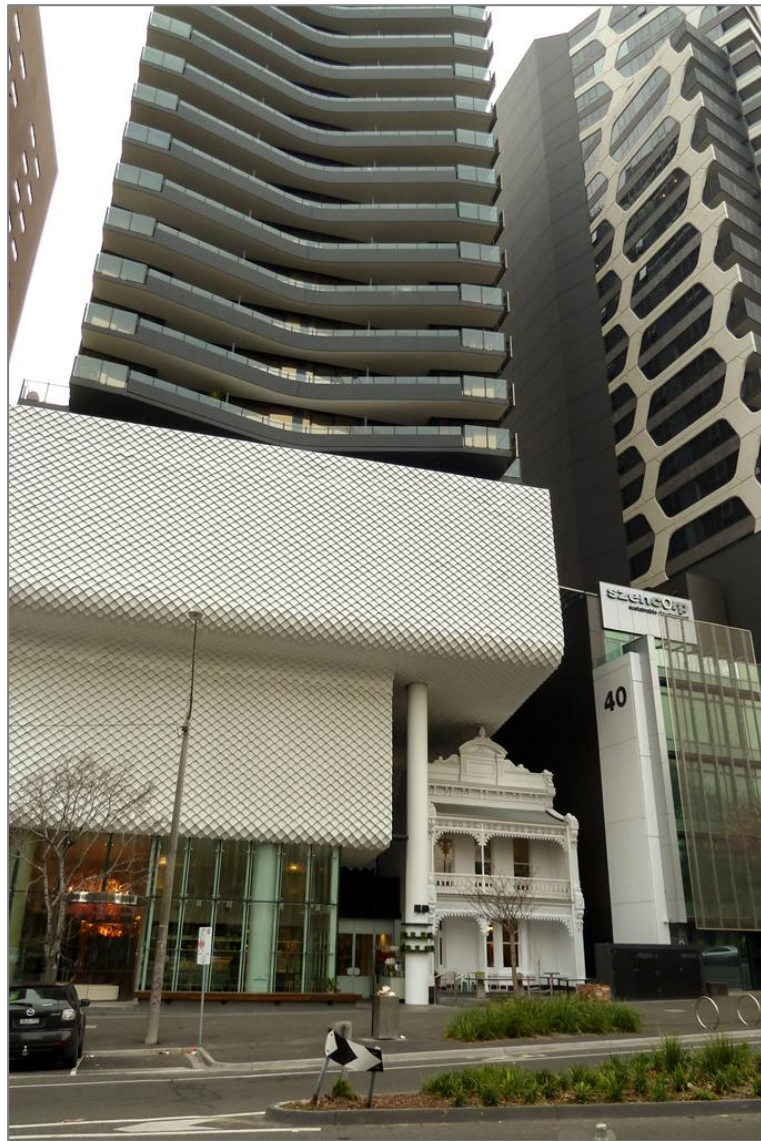


Insolite

Contraste d'architecture à Melbourne



Cette ancienne maison coincée entre deux immeubles modernes date probablement de la fin du 19^e siècle. Elle se trouve dans la partie sud de Melbourne, à côté du 40 Albert Rd, le bâtiment de la société Szencorp (à droite). Cet immeuble construit en 2005 est une révolution dans la conception de bâtiments respectant le concept du développement durable. C'est un projet pionnier en Australie avec le plus haut taux de recyclage d'énergie, d'eau et de déchets.

Il a obtenu le label **6 Star Green Star**. Les économies suivantes ont été réalisées en 2009 (comparé à une moyenne industrielle) :

Eau 88 %

Energie 65%

Déchets 54%

Photo prise par Jean-Daniel Pointet, le 16 août 2014